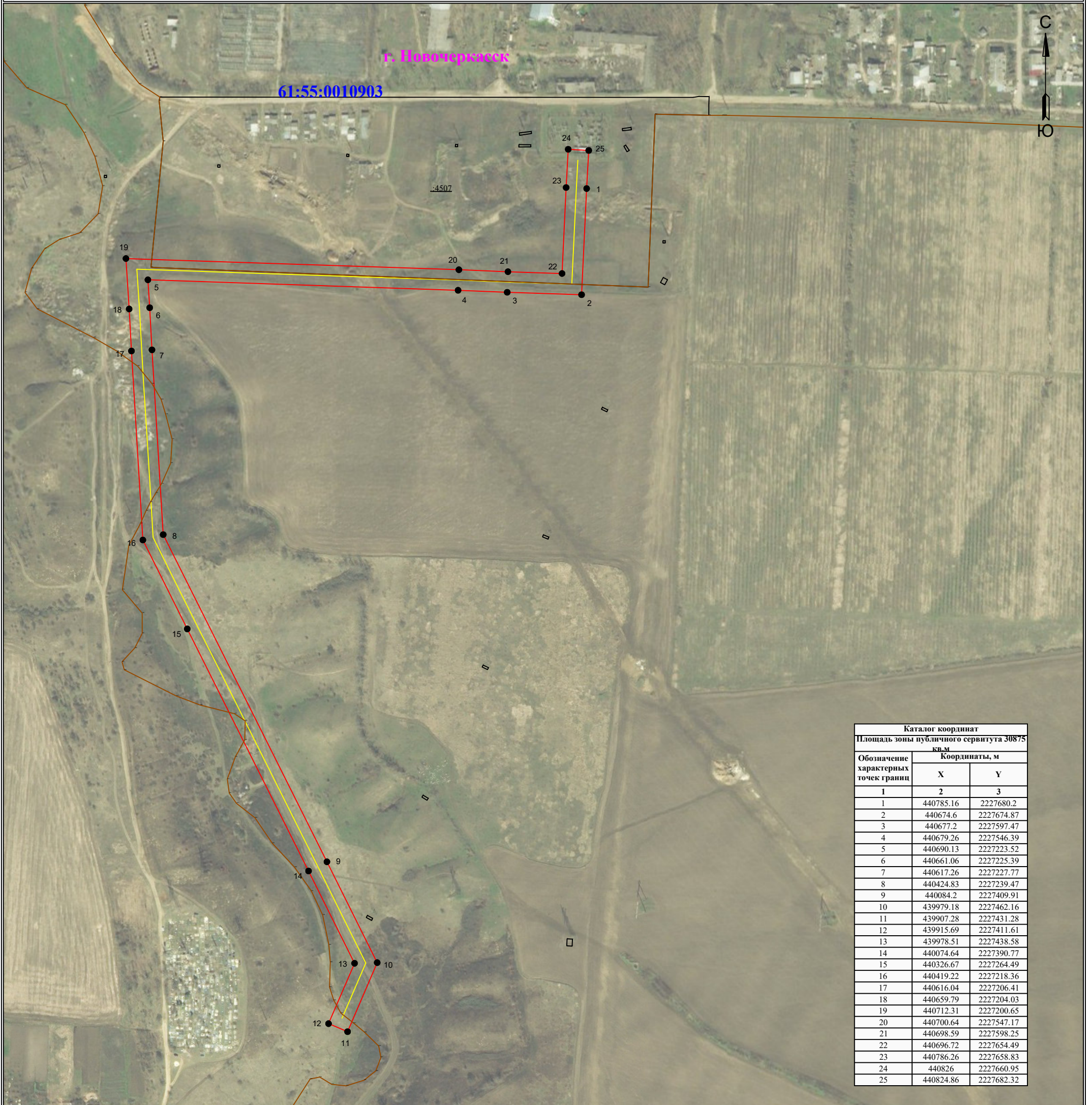


Схема расположения границ публичного сервитута

для размещения объекта
ВЛ-10 кВ ВЛ-1103 ПС АС-11

(наименование объекта землеустройства)

План границ объекта землеустройства



Каталог координат		
Площадь зоны публичного сервитута 30875 кв.м		
Обозначение характерных точек границ	Координаты, м	
	X	Y
1	2	3
1	440785.16	2227680.2
2	440674.6	2227674.87
3	440677.2	2227597.47
4	440679.26	2227546.39
5	440690.13	2227223.52
6	440661.06	2227225.39
7	440617.26	2227227.77
8	440424.83	2227239.47
9	440084.2	2227409.91
10	439979.18	2227462.16
11	439907.28	2227431.28
12	439915.69	2227411.61
13	439978.51	2227438.58
14	440074.64	2227390.77
15	440326.67	2227264.49
16	440419.22	2227218.36
17	440616.04	2227206.41
18	440659.79	2227204.03
19	440712.31	2227200.65
20	440700.64	2227547.17
21	440698.59	2227598.25
22	440696.72	2227654.49
23	440786.26	2227658.83
24	440826	2227660.95
25	440824.86	2227682.32

Используемые условные знаки и обозначения:

Масштаб 1:4000

• 1 - обозначение характерной точки границы устанавливаемой зоны публичного сервитута

— - границы земельных участков, попадающих в зону публичного сервитута

— - граница кадастрового квартала

61:55:0010903 - номер кадастрового квартала

— - граница устанавливаемой зоны публичного сервитута

:4507 - кадастровый номер ЗУ

— - ось линии

г. Новочеркасск - наименование субъекта, населенного пункта